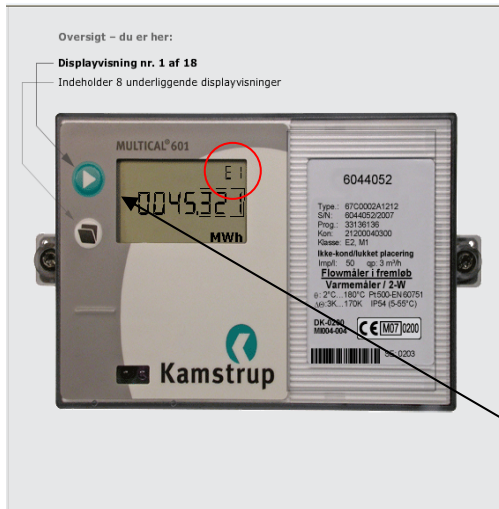


# Vejledning til aflæsning af fjernvarmemåler



Måleren viser som udgangspunkt forbruget i MWh – megawatt-timer (E I).

I eksemplet: 45,321 MWh

Aflæs tallet og skriv det på dit aflæsningskort.

Der er afsat felter på kortet til din aflæsning:

0	0	4	5	,	3	2	1
---	---	---	---	---	---	---	---

Skriv din egen aflæsning i felterne på dit aflæsningskort.

Tryk to gange på den grønne knap med den hvide pil!



Måleren viser forbrugt fjernvarmevand i m<sup>3</sup> – kubikmeter (vol I).

I eksemplet: 324,56 m<sup>3</sup>

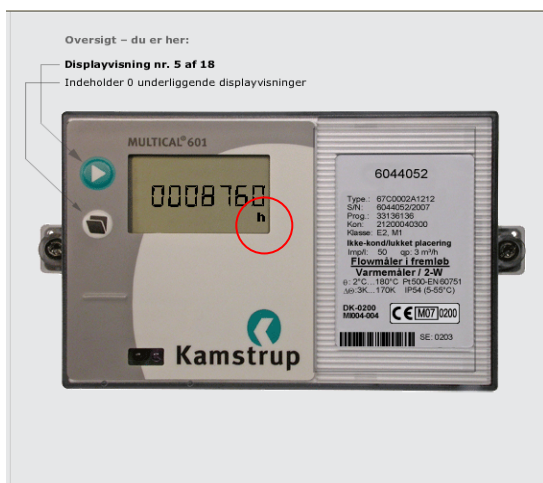
Aflæs tallet og skriv det på dit aflæsningskort.

Der er afsat felter på kortet til din aflæsning:

0	0	3	2	4	,	5	6
---	---	---	---	---	---	---	---

Skriv din egen aflæsning i felterne på dit aflæsningskort.

Tryk igen to gange på den grønne knap med den hvide pil!



Måleren viser målerens antal driftstimer i timer – (h)

I eksemplet: 8760 timer

Aflæs tallet og skriv det på dit aflæsningskort.

Der er afsat felter på kortet til din aflæsning:

			8	7	6	0
--	--	--	---	---	---	---

Skriv din egen aflæsning i felterne på dit aflæsningskort.

**Bemærk! Ikke alle aflæsningskort har felter til aflæsning af timer.**